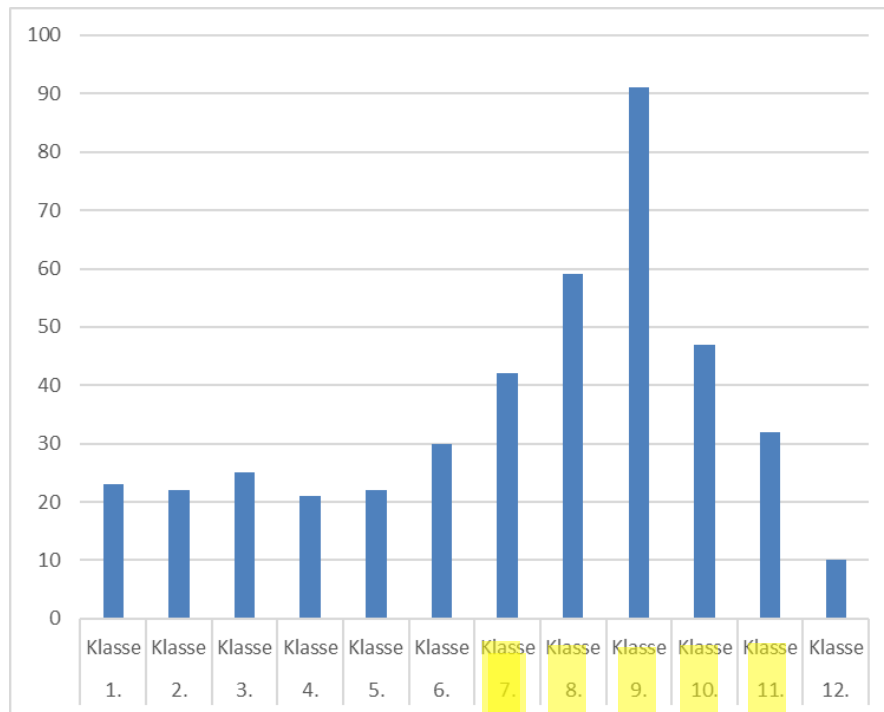




Schule für Kranke Regensburg (KJP)

Die Grafik zeigt die Verteilung der Schülerinnen und Schüler der Staatl. Schule für Kranke Regensburg auf die verschiedenen Klassenstufen.

Auffällig ist der Peak in den Jahrgangsstufen 7 bis 11, der sich durch die hohe Prävalenz internalisierender Störungen bei älteren Jugendlichen (siehe bereits genannte Studien) erklären lässt.



Klassenstufenzugehörigkeit Schule für Kranke Regensburg, 2021/22